

## Liebe Community,

wir freuen uns sehr über Ihre Teilnahme an der ersten **LogistikCon!** Mit diesem Leitfaden möchten wir Ihnen wertvolle Tipps und Tricks an die Hand geben. So können Sie sich optimal auf die Event-Teilnahme vorbereiten.

Wir wünschen Ihnen viel Spaß und ein erfolgreiches Online-Event!

Bei Fragen während des Events, sind wir immer am **Info-Point** für Sie da.

Ihr LIHH-Team

**Wichtig: Wir empfehlen die Nutzung des Browsers Google Chrome!**

## Registrierung & Log-In

Über diesen Link gelangen Sie direkt zur Eventplattform „meetanyway“.

<https://meetanyway.com/events/logistikcon-2021-home-content-connects-community/>



Hier müssen Sie auf „**Attend event**“ klicken. Folgend legen Sie bitte einen „**Neuen Account**“ an, sofern Sie noch nicht auf der Plattform registriert sind, und folgen den weiteren Anweisungen.

You're about to attend:

Jun 01, 2021 at 08:45 AM to Jun 02, 2021 at 07:00 PM  
Hosted by Logistik-Initiative Hamburg  
LogistikCon 2021

Email address

Password

**Log In**

[Forgot Password?](#)

**Create New Account**

**Sign Up**

Already have an account? [Log in here](#)

First name \*

Last name \*

Email \*

Password \*

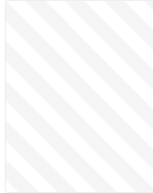
× At least 5 unique characters  
× At least 8 characters

**Create Account**

## Ihr Profil

Wir möchten Sie bitten, Ihr Profil immer mit einem Profilbild auszustatten – schließlich ist die LogistikCon eine Netzwerkveranstaltung! Fügen Sie auch gerne Ihre Funktion sowie Ihr Unternehmen, welches Sie vertreten, hinzu.

Your profile picture



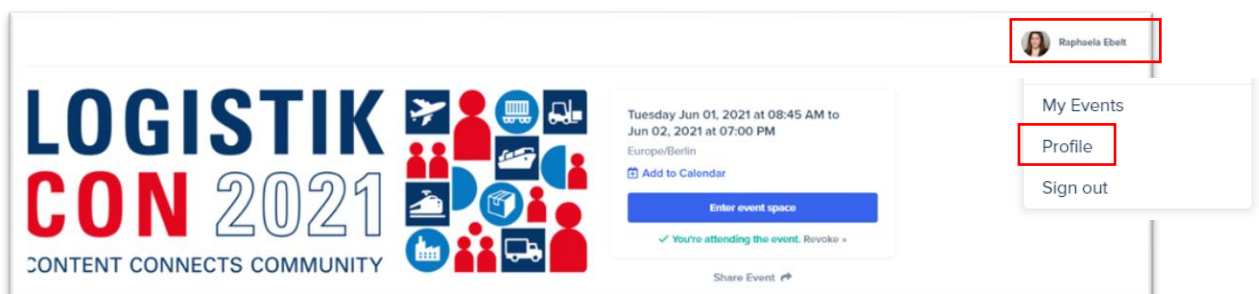
Drop your image here or click to upload  
Max. 5MB

Your headline (Example: Co-Founder MeetAnyWay)

[I'll do this later](#) [Complete Profile](#)

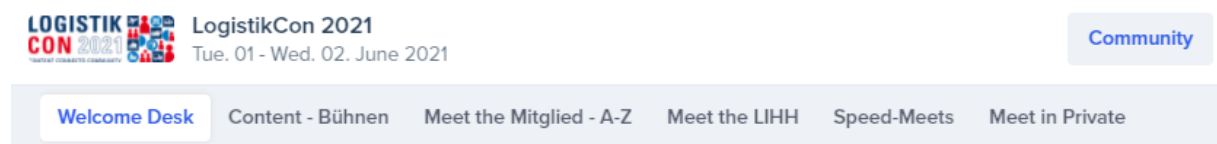
## Welcome @ LogistikCon 2021!

Sie werden dann automatisch zu der folgenden Ansicht weitergeleitet. Hier können Sie entweder über **„Enter event space“** die Event-Plattform betreten, oder rechts oben über Ihr Profil, Ihre Daten noch etwas vervollständigen. Dies erleichtert die spätere Kontaktaufnahme anderer Teilnehmer mit Ihnen. Sie können unter „Social links“ bspw. ihre Profile auf LinkedIn & Co. hinterlegen. Die Bearbeitung Ihres Profils ist aber auch innerhalb der Eventplattform jederzeit möglich.



The screenshot shows the event page for 'LOGISTIK CON 2021'. On the left is the event logo with the tagline 'CONTENT CONNECTS COMMUNITY'. The main content area displays the event dates: 'Tuesday Jun 01, 2021 at 08:45 AM to Jun 02, 2021 at 07:00 PM' in 'Europe/Berlin'. It includes an 'Add to Calendar' button, a prominent blue 'Enter event space' button, and a confirmation message: '✓ You're attending the event. Revoke'. A 'Share Event' link is at the bottom. On the right, a user profile dropdown menu is open, showing the user's name 'Raphaela Ebelt' and options for 'My Events', 'Profile', and 'Sign out'.

## Übersicht Eventplattform – Das Herzstück „Community“



### **Info-Point**

Hier klären wir alles, was Sie über uns und unser Netzwerk wissen wollen, Fragen zur LogistikCon und wir helfen auch bei genereller Orientierungslosigkeit. 😊

Hier finden Sie auch nochmal den Link zum Programm sowie die allgemeinen Bedienhinweise.

### **Content**

Hier finden die Themen-Sessions statt. Im Anschluss zu jeder Session haben Sie unter „Meet the Experts“ die Möglichkeit, sich direkt mit den Referenten auszutauschen. Während der Sessions ist keine Interaktion mit den Referenten möglich. Als Teilnehmer werden Sie hier grundsätzlich ohne Kamera und Mikro zugelassen.

### **Meet the Mitglied A-Z**

Hier können Sie gezielt mit Ansprechpartnern von Unternehmen in Kontakt treten. Sollte mal kein „Standpersonal vor Ort“ sein, können Sie die genannten Personen über die Suchfunktion anschreiben und zu einem Gespräch am Unternehmenstisch einladen. **Bis zu 6 Personen**, inkl. dem Unternehmens-Team haben hier Platz.

Über die Option „Open“ können Sie vom jeweiligen Unternehmen hinterlegte Informationen wie bspw. Webseiten abrufen.

### **Speed Meets**

Hier mingeln wir: Zufallszuweisungen von Gesprächspartnern für jeweils 3 Minuten. Unsere Speed-Meets stehen im Programm als extra Netzwerkzeitpunkte um Ihnen die Teilnahme zu ermöglichen, ohne Inhalte der Themen-Sessions verpassen zu müssen. Sie können aber auch so jederzeit mingeln – es bedarf nur mind. einer weiteren Person. Bei ungeraden Teilnehmerzahlen kann es etwas dauern, bis Ihnen ein Gesprächspartner zugewiesen wird.

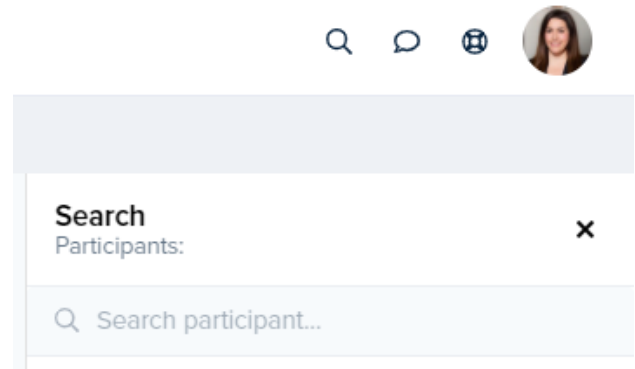
### **Meet in Private**

Bedarf an geschlossenen Gesprächsrunden für 2 bis 4 Personen? Dafür stehen unsere Sofas bereit. Bitte nutzen Sie diese immer nur für 10-5 Minuten.

## Funktionen zum Kontaktieren von anderen Teilnehmern:

### Lokalisierung

Sie suchen Ansprechpartner, Kollegen oder Teilnehmer, die Ihnen namentlich bekannt sind? Dann nutzen Sie die Suchfunktion oben rechts in der Navigation. Geben Sie den Namen ein und kontaktieren Sie die Person per Privatnachricht oder lassen Sie sich vom System den Aufenthaltsort des Teilnehmers anzeigen, um ihn/sie dort zu treffen.



### Privatnachrichten

Sie haben die Möglichkeit, mit Ihren Kollegen sowie mit den Besuchern per Privatnachricht in Kontakt zu treten. Diese sind im Vergleich zum Textchat in den Räumen nicht öffentlich. Die Privatnachrichten eignen sich besonders gut dazu, weitere Informationen (z.B. Links) zu verschicken und um Kontaktdaten mit geeigneten Kandidaten auszutauschen. Das Übersenden von Dateien ist aus technischen Gründen nicht möglich.

Sie finden die Privatnachrichten oben rechts in der Navigation unter dem Symbol mit der Sprechblase ("Messenger"). Hier erscheinen Ihre bisherigen Kontakte und Nachrichten. Falls Sie zum ersten Mal bei einem Event auf dieser Plattform teilnehmen und Sie daher noch keine Nachrichten verfasst haben, werden hier vorerst keine Nachrichten angezeigt.

Sie können eine neue Unterhaltung starten, indem Sie sich mit der Maus über den gewünschten Kontakt navigieren und „Message“ auswählen. Schon erscheint das Nachrichtenfenster.

Ein kleiner roter Punkt am Symbol der Nachrichten weist Sie darauf hin, dass Sie eine neue Nachricht erhalten haben. Schauen Sie also regelmäßig, ob Sie vielleicht auch eine Frage als Privatnachricht erhalten haben.

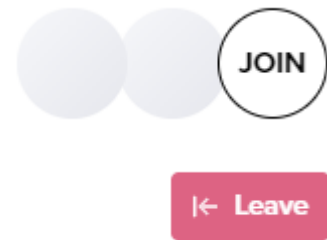


## Funktionen in Räumen:

### Join / Leave

Für alle Räume gilt, um Sie betreten zu können müssen Sie „Join“ Anklicken. Sie werden dann automatisch in den entsprechenden Raum aufgenommen.

In sehr seltenen Fällen kann in einem Raum die Höchst-Teilnehmerzahl erreicht werden. Ein Betreten wird erst dann wieder möglich, wenn jemand den Raum verlässt. Die max. Anzahl an Teilnehmern bei Video-Unterhaltungen liegt bei 30 exklusive Referenten und Gastgebern.



### Vorträge auf Bühnen

In den Content-Bühnen werden Teilnehmer automatisch stumm gestellt und Ihre Kamera deaktiviert. Das ist so gewollt und voreingestellt. Referenten können beides auf Wunsch aktivieren und Ihre Präsentation teilen (siehe unten). Wenn bei geteilter Präsentation die Folien am unteren Rand durch die Videos der Referenten verdeckt sind, einfach mittig auf die Folie klicken, dann werden die Referenten ausgeblendet.

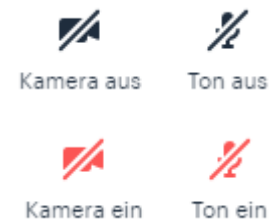
### Kamera / Mikro

Sobald Sie ein Gespräch betreten, werden Ihre Kamera sowie das Mikrofon aktiviert. Beim Betreten der Plattform fragt das System Sie die Freischaltung ab. Wählen Sie die gewünschte Option aus und drücken Sie „erlauben“.

Sind Kamera und Mikro aktiv, sind diese schwarz angezeigt. Sind diese ausgeschaltet, sind diese rot dargestellt.

Per Klick auf das Symbol können Sie die Elemente ein- oder ausschalten. Unter dem Navigationspunkt „Mehr...“ können die Einstellungen nachträglich bearbeitet werden.

In der Content-Bühne werden Sie automatisch stumm gestellt und Ihre Kamera deaktiviert. Als Teilnehmer können Sie dies nicht ändern. Referenten können beides auf Wunsch aktivieren.



### Chat

In allen Bereichen gibt es einen Chat. Diesen können Sie über anklicken des Chat-Symbols in der unteren Navigationsleiste einblenden lassen. Alle hier gesendeten Inhalte, sind für alle Teilnehmer im Raum sichtbar. Der Chat eignet sich für Fragen und Teilen von Informationen.



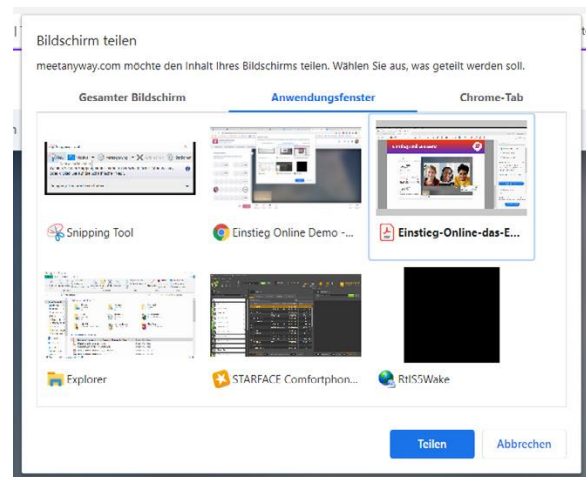
Chat

## Bildschirm teilen

Mit der Teilen-Funktion können Sie Ihren Bildschirm teilen und so beispielsweise eine Präsentation zeigen. Öffnen Sie dazu bitte die entsprechende Datei, z.B. eine PowerPoint-Präsentation oder ein PDF. Bitte stellen Sie dabei sicher, dass diese im Hintergrund geöffnet bleibt und nicht minimiert wird, wenn Sie einem Raum oder einer Bühne über den Button „JOIN“ beitreten.

Die nächsten Schritte unterscheiden sich je nach gewähltem Browser: wir empfehlen **Google Chrome!**

**Und so geht es:** Klicken Sie im unteren mittleren Bildschirmbereich auf „Teilen“. Daraufhin öffnet sich ein Pop-up-Fenster. Hier wählen Sie das Feld „Anwendungsfenster“ in der Mitte aus. Nun können Sie die angezeigte Präsentation/PDF auswählen und auf „Teilen“ klicken. Um die Bildschirmfreigabe wieder zu beenden, klicken Sie auf „Freigabe beenden“.



## Unsere Tipps für Präsentationen:

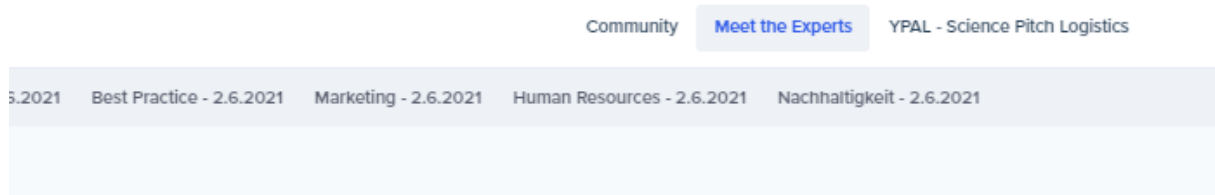
- Am einfachsten funktioniert dies, wenn Sie zwei Bildschirme verwenden. So können Sie die Präsentation auf einem Bildschirm im Vollbild-Modus öffnen und teilen. Auf dem zweiten Bildschirm können Sie die Übertragung und den Text-Chat beobachten und sicherstellen, dass der Stream funktioniert.
- Ein praktischer Tipp, wenn Sie keinen zweiten Monitor zur Verfügung haben: Öffnen Sie die Präsentation im Vollbild-Modus. Anschließend können Sie mit der Tastenkombination ALT + Tab (die Taste mit diesem Symbol links auf der Tastatur: ⇨) zwischen verschiedenen Anwendungsfenstern hin- und herwechseln.

## Unser Tipp für Video teilen:

Um ein Video zu teilen, müssen Sie den Browser „Google Chrome“ verwenden. Das Video müssen Sie in einem zusätzlichen Tab auf einer Website öffnen - am besten funktioniert ein Youtube-Video.

Drücken Sie auf unserem Event in einem Video-Gespräch wie oben beschrieben auf „Teilen“. Wählen Sie im Pop-up den rechten Reiter „Chrome-Tab“. Setzen Sie hier unten links einen Haken bei „Audio freigeben“. Wählen Sie den Tab mit dem Video aus und klicken Sie auf „Teilen“. Sie können das Video nun auch im Vollbild-Modus öffnen, während es geteilt wird.

## Übersicht Eventplattform – Die Expertentalks Meet the Experts



Nach den Vorträgen stehen Ihnen alle Referenten einzeln in Talkrunden zur Verfügung. Die Räume werden nach den jeweiligen Expertentalks geschlossen. Referenten haben jedoch weiterhin Zugriff und können, sollte Bedarf bestehen, Teilnehmer auch wieder einlassen, indem Sie auf das rote Schloss klicken zum Öffnen.



## Übersicht Eventplattform – Die Expertentalks YPAL – Science Pitch Logistics



Ab 18 Uhr findet der Live-Stream auf der Bühne statt. Die Abstimmung für das Publikumvoting wird zu gegebenem Zeitpunkt eingeblendet. Im Bereich Meet the Finalists treffen Sie die VerfasserIn der Arbeiten.

**Viel Spaß auf der LogistikCon wünscht Ihr Team der LIHH**